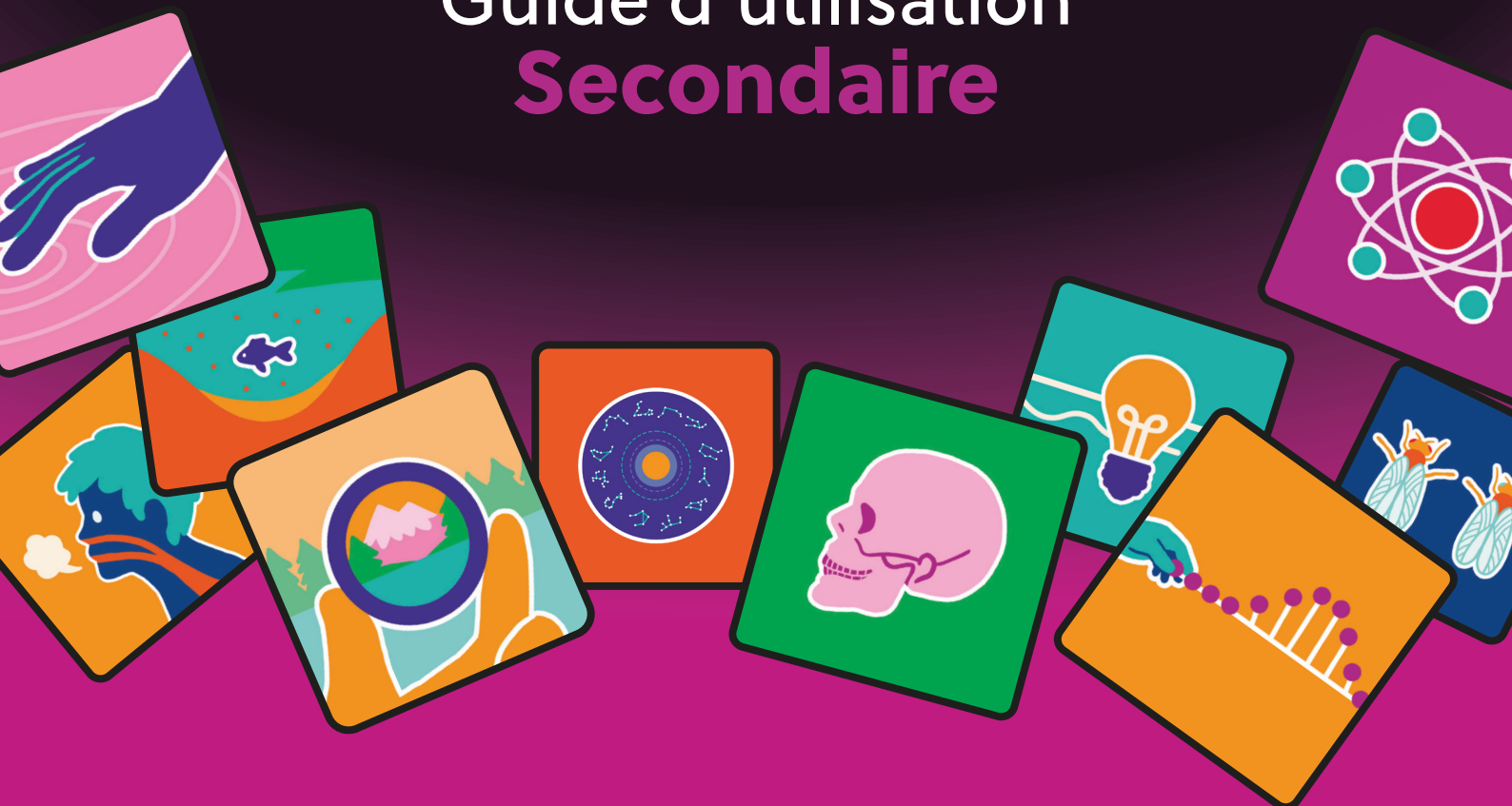




EduMedia

Guide d'utilisation **Secondaire**



Ce guide d'utilisateur a pour objectif de vous accompagner pas à pas dans la prise en main de la ressource EduMedia.

www.edumedia.com

Guide d'utilisation

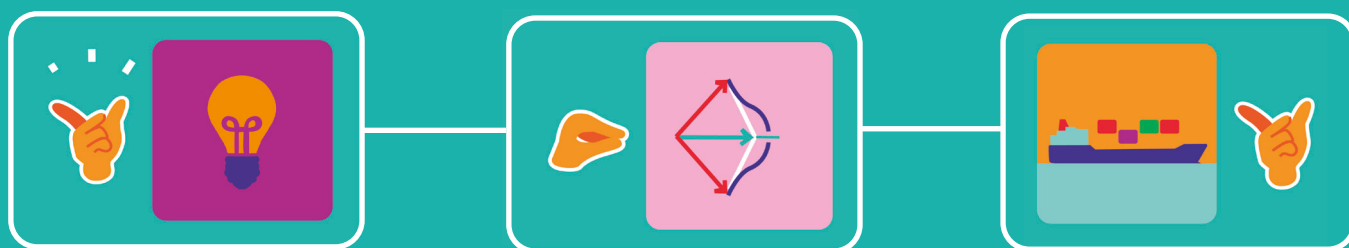
Sommaire

- EduMedia en quelques mots 3
- Se connecter 4
- Le catalogue de ressources 5
- Les outils pédagogiques 7
 - Favoris
 - Partager
 - Captures Vidéo
 - Flip
- Créer son Espace personnel (Espace Prof) 9

Un catalogue de ressources

EduMedia en quelques mots

Les ressources EduMedia sont **spécifiquement conçues pour les enseignants**. Notre collection **SECONDAIRE** propose des **animations interactives**, des **vidéos** et des **quiz**.



EduMedia est une ressource web accessible sur tout type de support :

 Ordinateurs

 Tablettes

 TNI

- Vous pouvez connecter la ressource à travers différents portails pédagogiques (LMS).
- EduMedia est rattaché au GAR.
- Il n'existe pas d'application sur les stores.

Se connecter

- A** Si vous accédez à EduMedia via le portail du GAR, vous serez automatiquement connecté.

- B** Si vous ne passez pas par un portail pédagogique, vous devez cliquer sur le bouton connexion afin d'entrer l'identifiant et le mot de passe fourni à votre administrateur lors de l'inscription.

Je me connecte

Mon identifiant ou e-mail 

Mon mot de passe 

[J'ai oublié mon mot de passe](#)

Se Connecter

Accès « École »

L'identifiant et le mot de passe pour se connecter sont les mêmes pour l'ensemble de l'établissement scolaire. L'accès depuis le domicile est inclus. Il s'agit d'un accès totalement anonyme pour lequel aucune donnée personnelle n'est collectée.

Accès « Espace Prof »

Votre email est votre identifiant de connexion¹. C'est un accès personnel que vous ne devez pas partager.

Votre école est abonnée, mais vous ne disposez pas encore d'Espace Prof ?

Voir plus bas le chapitre « Créer son Espace Prof » ↓

¹ Si vous accédez via un portail pédagogique qui gère le S.S.O, comme le GAR, vous serez automatiquement connecté à votre Espace Prof sans utiliser votre email.

Le catalogue EduMedia

EduMedia, c'est plus de **1 000 ressources** classées par matière. Un moteur de recherche est également à votre disposition en haut de chaque page du site.

Qu'allez-vous enseigner aujourd'hui ?

Primaire ▾

FR ▾



Mathématiques

Technologie

Physique Chimie

Environnement et écologie

Terre et Espace

Sciences de la Vie

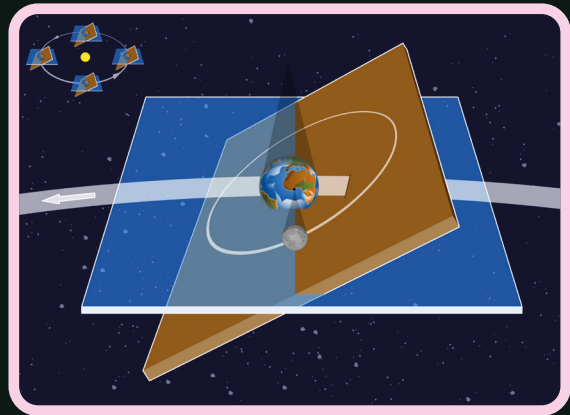
Notre environnement

The grid contains numerous resource cards, each with a title, a small icon, and a label indicating the resource type (e.g., 'Interactif', 'Vidéo', 'Quiz').

- Mathématiques:** Quiz constante de temps, Quiz vélo, Variateur de vitesse d'une MCC, Hacheur série, Démodulation d'amplitude.
- Technologie:** Conversion Analogique Numérique, Portes logiques, Quiz Levier, Démodulation AM, Pompe à eau, Fonctionnement du vélo, Convertisseur Analogique Numérique.
- Physique Chimie:** Microphone piézoélectrique, Principe du plan incliné, Microphones, Circuit RC - régime transitoire, RLC série - régime transitoire, Démultiplexeur, Locomotive à vapeur, Fibre optique, Caractéristique d'un dipôle, Moteur à explosion #2.
- Environnement et écologie:** Vérin hydraulique, Le pont de pierre, Quiz vélo.
- Terre et Espace:** L'histoire du vélo.
- Sciences de la Vie:** Vitrin hydraulique.
- Notre environnement:** Microphone piézoélectrique, Locomotive à vapeur, Moteur à explosion #2.
- Autres:** Phaseurs, Multimètre, Lois de Kirchhoff, Bandes d'énergie, Caractéristique d'une cellule photovoltaïque, Circuit RL - régime transitoire.

Les Ressources

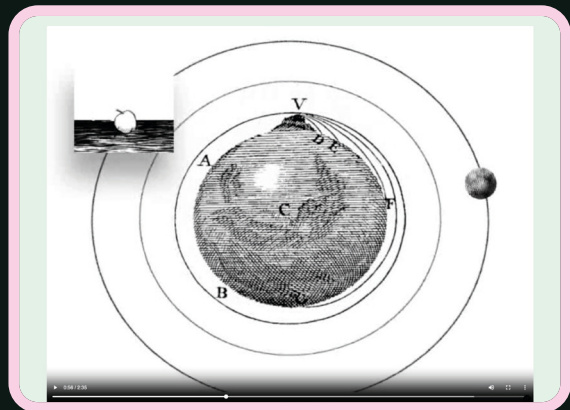
Des **Animations**
pour illustrer



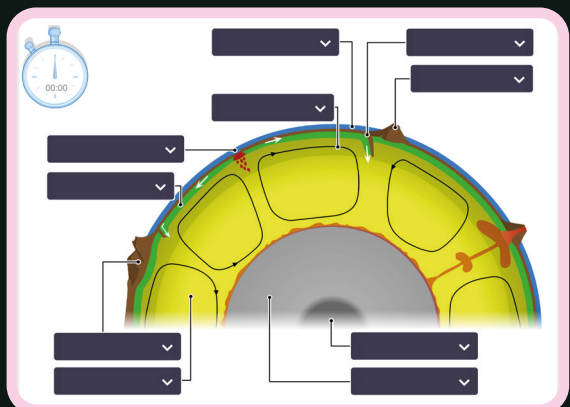
Des **Simulations**
pour expérimenter



Des **Vidéos**
pour expliquer



Des **Quiz**
pour réviser



Les outils pédagogiques

☆ Favoris

Partager

Flip

Capture vidéo

Sous chaque animation, découvrez une boîte à outils pour classer, créer ou encore partager vos contenus.

Σ Primaire FR

animations coordonnées

Consigne

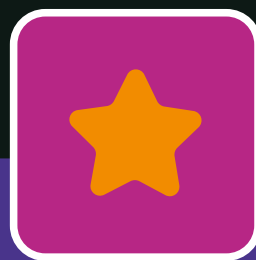
Dans cet exercice, placer la pomme en (B ; 6), (G ; 1) et (D ; 3) puis sur le plan cartésien, le point aux coordonnées (5 ; 7), (3 ; 8) et (5 ; 12)

J'active les Flips (captures vidéo élève)

D, 3

Interactif

Repérage dans le plan



Favoris

Organisez vos ressources dans des Collections facilement partageables.

- Ajoutez des contenus en cours d'année, le lien vers une Collection ne changera pas.
- Créez autant de collections que vous le souhaitez.
- Ajoutez une consigne à l'attention de vos élèves.



Partager

Vos élèves profitent de votre sélection avec un simple lien.

- Vos élèves accèdent à votre sélection uniquement.
- Ils visionnent les ressources depuis la plateforme que vous utilisez habituellement sans se connecter à EduMedia.

Fermer ×

Partager

Lien authentifié

Copier

<https://junior.preprod-yousg3q-etbs>

Intégrer

Copier

`<iframe width=550 height=440 src="f`

Code QR

Enregistrer



Capture Vidéo

Réalisez des vidéos personnalisées avec vos explications.

- Rien à installer, prise en main immédiate.
- Votre création est sauvegardée dans vos collections pour faciliter son partage.
- Vos élèves écoutent et ré-écoutent vos explications depuis chez eux. Chacun travaille à son rythme.
- Vos capsules vidéo fonctionnent sur n'importe quel appareil.
- La durée d'une vidéo est limitée à 5 minutes.



Flip²

Et si vous laissez vos élèves réaliser leur capture vidéo ?

- Un élève a une question ? Il vous la pose dans le format qu'il apprécie : une vidéo.
- L'outil capture vidéo n'est pas activé par défaut. Seul l'enseignant peut rendre cette option visible pour sa classe.
- L'enseignant est l'unique destinataire de la vidéo. Vous êtes notifié dès qu'un élève vous envoie une capsule vidéo.
- L'outil est pensé pour un usage pédagogique ponctuel. La capture vidéo d'un élève est automatiquement supprimée après 3 mois. L'élève ne dispose pas du lien de partage.

² Uniquement dans certains pays

Créer son Espace Prof³

Les outils décrits plus haut ne sont disponibles que si vous disposez d'un **Espace Prof**.

Si votre école est abonnée, c'est gratuit !

L'option « Créer mon Espace Prof » est proposée dans votre profil, ou chaque fois que vous cliquez sur un des outils de création et de partage.

Créer mon Espace Prof

Vous devrez fournir votre email qui deviendra votre identifiant. Un email d'activation sera envoyé à cette adresse.

Vérifiez vos SPAMS !

Créez votre Espace Prof

Vous souhaitez profiter des outils Capture vidéo, Flip, et partager des ressources en toute simplicité ? Créez votre compte Espace Prof dès maintenant. C'est gratuit !

Mon nom (partagé avec mes élèves)

Mon e-mail (mon identifiant) 

J'accepte les [CGU](#) et la [politique de confidentialité](#). 

Créer mon Espace Prof

Encore des questions ?

Si vous souhaitez joindre notre support technique, merci de bien vouloir nous écrire à l'adresse suivante :

contact@edumedia.com